

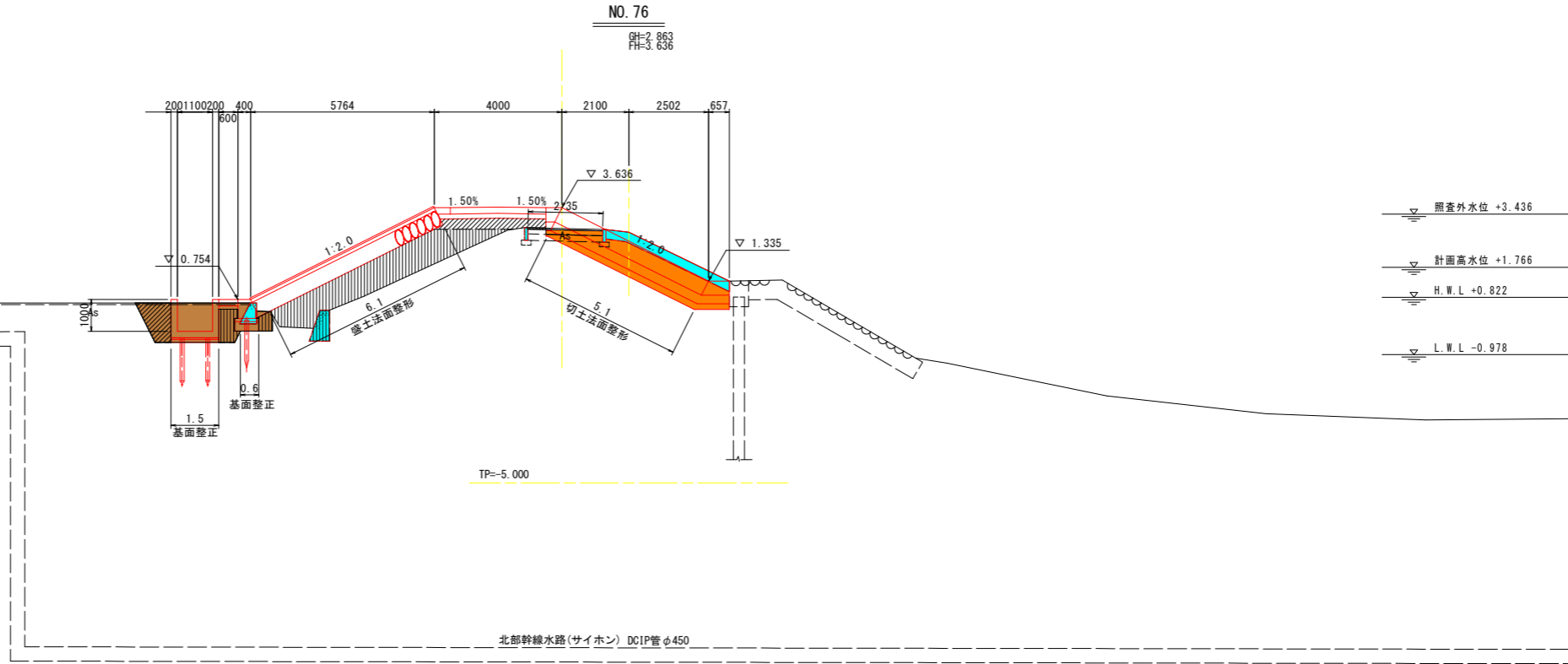
# 土工横断図(12) S=1:100

NO.76

種別	規格	単位	川表	川裏
掘削	土砂 H<5m	m <sup>3</sup>	5.0	-
	砂 H<5m	m <sup>3</sup>	-	-
盛土	土砂	m <sup>3</sup>	-	-
	土砂	m <sup>3</sup>	1.1	-
法面整形	切土法面整形	m <sup>2</sup>	6.7	-
	盛土法面整形	m <sup>2</sup>	-	6.1
作業土工	土砂 H<5m	m <sup>3</sup>	水陸工	基礎工
	砂 H<5m	m <sup>3</sup>	4.2	-
床留	土砂	m <sup>3</sup>	1.5	0.6
	砂	m <sup>3</sup>	0.6	0.2
埋戻	土砂	m <sup>3</sup>	1.0	-
	砂	m <sup>3</sup>	-	-
構造物取壊し工	崩壊構造物	m <sup>3</sup>	2.0	-
	Co取壊し	t=50	2.4	-
AS取壊し	t=50	m <sup>2</sup>	-	-
	石積取壊し	m <sup>2</sup>	-	-
埋戻工(川表)		m	0.66	

6.62+0.03

0.24+0.45+0.04+0.04+1.27

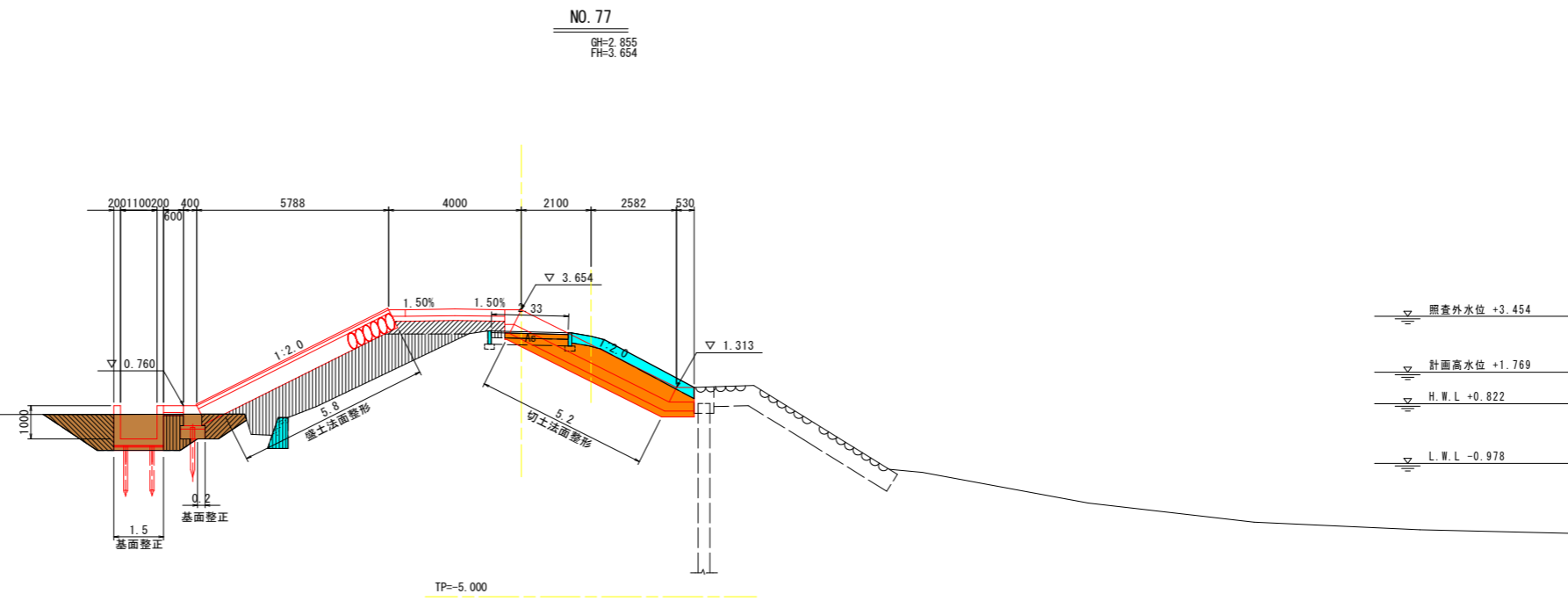


NO.77

種別	規格	単位	川表	川裏
掘削	土砂 H<5m	m <sup>3</sup>	5.0	-
	砂 H<5m	m <sup>3</sup>	-	-
盛土	土砂	m <sup>3</sup>	-	-
	土砂	m <sup>3</sup>	1.2	-
法面整形	切土法面整形	m <sup>2</sup>	6.9	-
	盛土法面整形	m <sup>2</sup>	-	5.8
作業土工	土砂 H<5m	m <sup>3</sup>	水陸工	基礎工
	砂 H<5m	m <sup>3</sup>	4.9	-
床留	土砂	m <sup>3</sup>	1.5	0.2
	砂	m <sup>3</sup>	0.6	-
埋戻	土砂	m <sup>3</sup>	1.0	0.7
	砂	m <sup>3</sup>	1.4	-
構造物取壊し工	崩壊構造物	m <sup>3</sup>	1.7	-
	Co取壊し	t=50	2.3	-
AS取壊し	t=50	m <sup>2</sup>	-	-
	石積取壊し	m <sup>2</sup>	-	-
埋戻工(川表)		m	0.53	

6.80+0.12

0.43+0.04+0.04+1.22



土工参考図

NO.76, NO.77

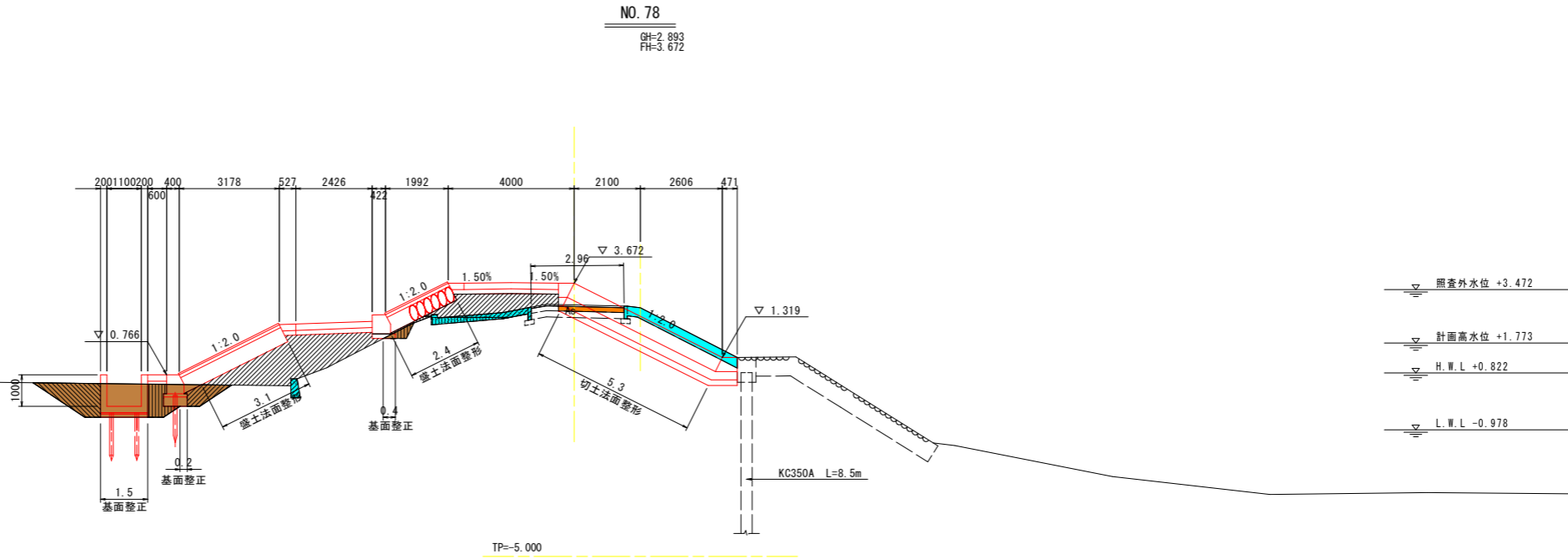
工事名	R5徳土 撫養川 鳴・大津長江 堤防耐震工事(4) (担い手確保型)		
路線名等	撫養川		
工事箇所	鳴門市大津町長江(第4分割)		
図面名	土工横断図(12)		
縮尺	1:100	図面番号	1 / 5
会社名			
事業者名	徳島県東部県土整備局<徳島>		

# 土工横断図(13) S=1:100

NO. 78

種別	規格	単位	川表	川裏
掘削	土砂 H<5m	m <sup>3</sup>	4.8	-
	砂 H<5m	m <sup>3</sup>	-	-
盛土	土砂	m <sup>3</sup>	-	-
	切土法面整形	m <sup>2</sup>	7.1	-
法面整形	切土法面整形	m <sup>2</sup>	5.3	-
	盛土法面整形	m <sup>2</sup>	-	5.5
作業土工				
床層	土砂 H<5m	m <sup>3</sup>	-	0.2
	砂 H<5m	m <sup>3</sup>	4.8	-
基礎整形	土砂	m <sup>2</sup>	1.5	0.6
	切土法面整形	m <sup>2</sup>	0.6	0.2
埋戻	土砂	m <sup>3</sup>	-	0.6
	切土法面整形	m <sup>3</sup>	1.4	-
構造物取壊し工				
Co取壊し	鋼筋構造物	m <sup>3</sup>	2.0	-
AS取壊し	t=50	m <sup>2</sup>	3.0	-
石積取壊し		m <sup>2</sup>	-	-
埋戻工(川表)				
基礎巾		m	0.47	-

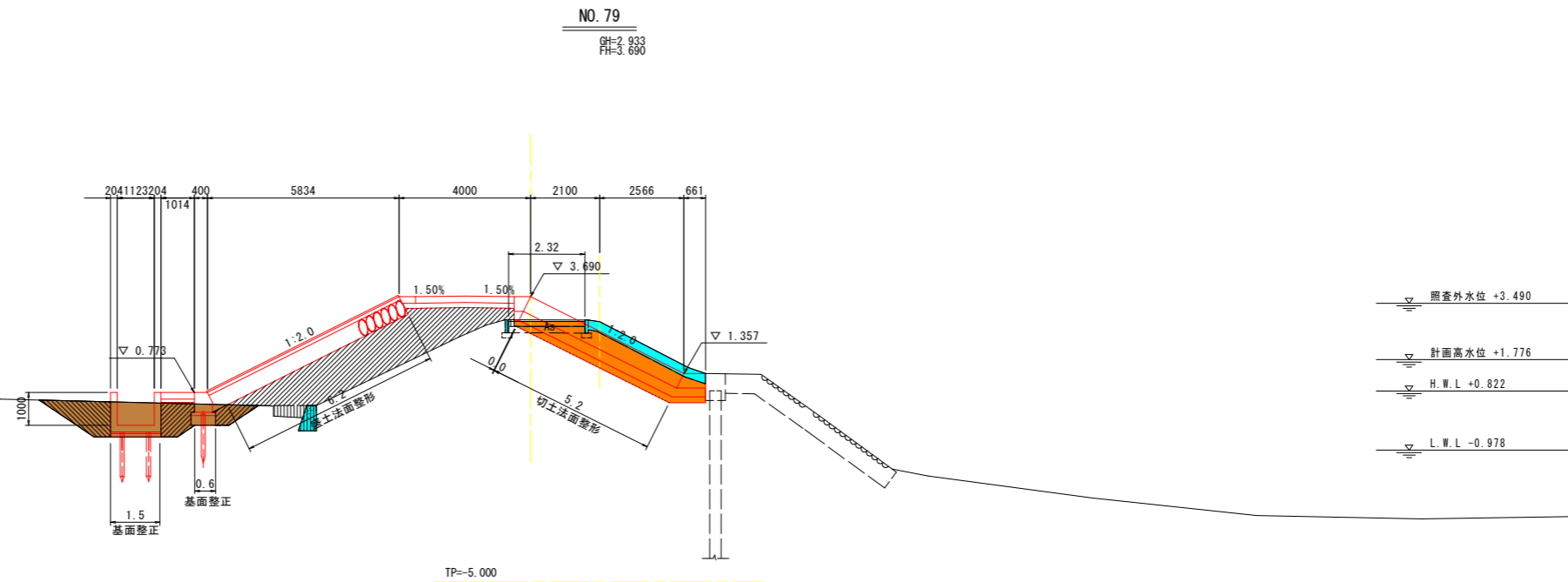
0.15+0.66+1.20



NO. 79

種別	規格	単位	川表	川裏
掘削	土砂 H<5m	m <sup>3</sup>	5.0	-
	砂 H<5m	m <sup>3</sup>	-	-
盛土	土砂	m <sup>3</sup>	-	-
	切土法面整形	m <sup>2</sup>	8.7	-
法面整形	切土法面整形	m <sup>2</sup>	5.2	-
	盛土法面整形	m <sup>2</sup>	-	6.2
作業土工				
床層	土砂 H<5m	m <sup>3</sup>	-	-
	砂 H<5m	m <sup>3</sup>	5.0	-
基礎整形	土砂	m <sup>2</sup>	1.5	0.6
	切土法面整形	m <sup>2</sup>	0.9	0.5
埋戻	土砂	m <sup>3</sup>	-	1.4
	切土法面整形	m <sup>3</sup>	1.4	-
構造物取壊し工				
Co取壊し	鋼筋構造物	m <sup>3</sup>	1.6	-
AS取壊し	t=50	m <sup>2</sup>	2.3	-
石積取壊し		m <sup>2</sup>	-	-
埋戻工(川表)				
基礎巾		m	0.66	-

0.03+0.67+0.09



土工参考図

NO. 78, NO. 79

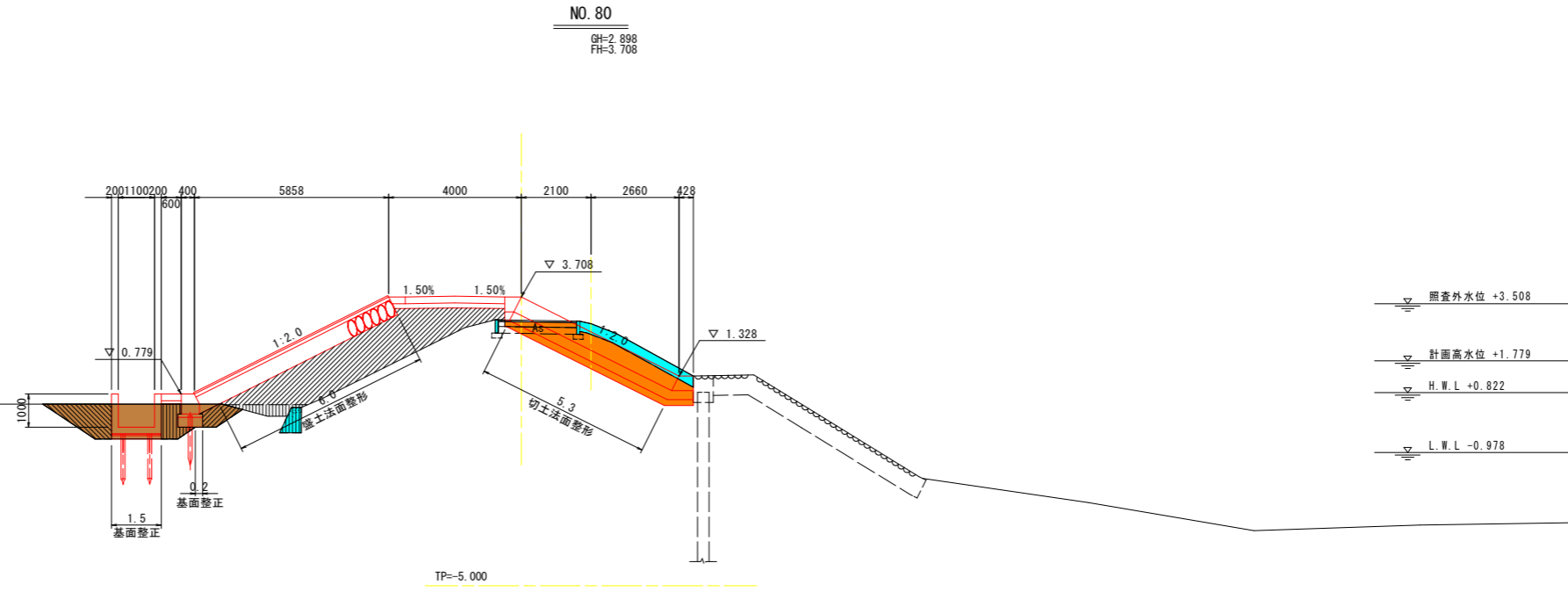
工事名	R5徳土 撫養川 鳴・大津長江 堤防耐震工事(4) (担い手確保型)		
路線名等	撫養川		
工事箇所	鳴門市大津町長江(第4分割)		
図面名	土工横断図(13)		
縮尺	1:100	図面番号	2 / 5
会社名			
事業者名	徳島県東部県土整備局<徳島>		

# 土工横断図(14) S=1:100

NO. 80

編別	規格	単位	川表	川裏
掘削	土砂 H<5m	m <sup>3</sup>	4.9	-
	砂 H<5m	m <sup>3</sup>	-	-
盛土	土砂	m <sup>3</sup>	-	8.3
	切土	m <sup>3</sup>	0.9	-
法面整形	切土法面整形	m <sup>2</sup>	5.3	-
	盛土法面整形	m <sup>2</sup>	-	6.0
作業土工				
床層	土砂 H<5m	m <sup>3</sup>	-	-
	砂 H<5m	m <sup>3</sup>	4.6	-
基礎整形	土砂	m <sup>2</sup>	1.5	0.2
	切土	m <sup>2</sup>	0.6	-
埋戻	土砂	m <sup>3</sup>	-	0.5
	切土	m <sup>3</sup>	1.4	-
構造物取壊し工				
Co取壊し	鋼筋構造物	m <sup>3</sup>	1.6	-
AS取壊し	t=50	m <sup>2</sup>	2.4	-
石積取壊し		m <sup>2</sup>	-	-
埋戻工(川表)				
基礎巾		m	0.43	-

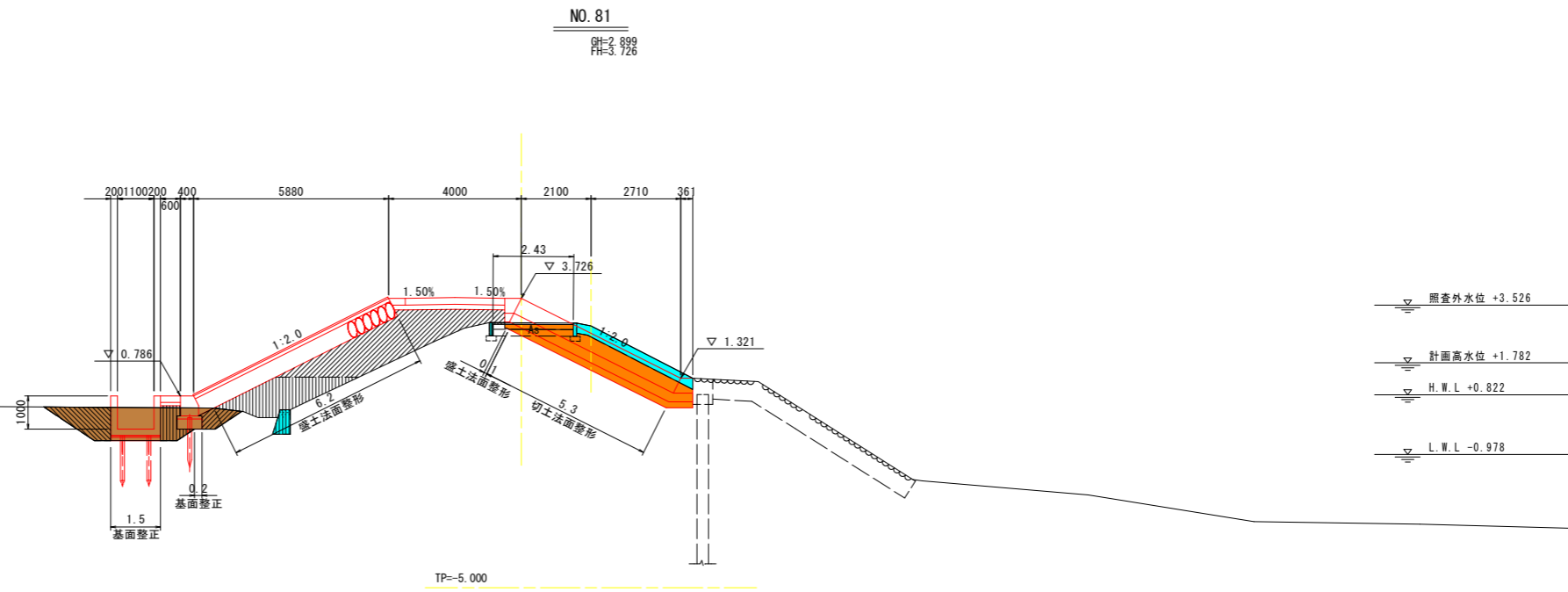
0.86+0.05



NO. 81

編別	規格	単位	川表	川裏
掘削	土砂 H<5m	m <sup>3</sup>	4.6	-
	砂 H<5m	m <sup>3</sup>	-	-
盛土	土砂	m <sup>3</sup>	-	5.6
	切土	m <sup>3</sup>	3.0	-
法面整形	切土法面整形	m <sup>2</sup>	5.3	-
	盛土法面整形	m <sup>2</sup>	0.1	6.2
作業土工				
床層	土砂 H<5m	m <sup>3</sup>	-	-
	砂 H<5m	m <sup>3</sup>	4.3	-
基礎整形	土砂	m <sup>2</sup>	1.5	0.2
	切土	m <sup>2</sup>	0.6	-
埋戻	土砂	m <sup>3</sup>	-	0.5
	切土	m <sup>3</sup>	1.2	-
構造物取壊し工				
Co取壊し	鋼筋構造物	m <sup>3</sup>	1.6	-
AS取壊し	t=50	m <sup>2</sup>	2.4	-
石積取壊し		m <sup>2</sup>	-	-
埋戻工(川表)				
基礎巾		m	0.36	-

0.31+0.04+1.21



土工参考図

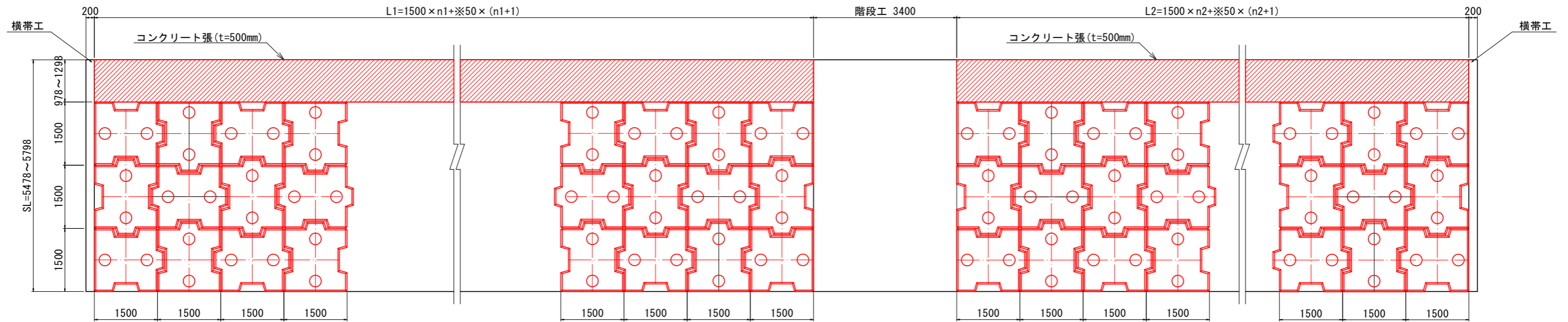
NO. 80, NO. 81

工事名	R5徳土 撫養川 鳴・大津長江 堤防耐震工事(4) (担い手確保型)		
路線名等	撫養川		
工事箇所	鳴門市大津町長江(第4分割)		
図面名	土工横断図(14)		
縮尺	1:100	図面番号	3 / 5
会社名			
事業者名	徳島県東部県土整備局<徳島>		

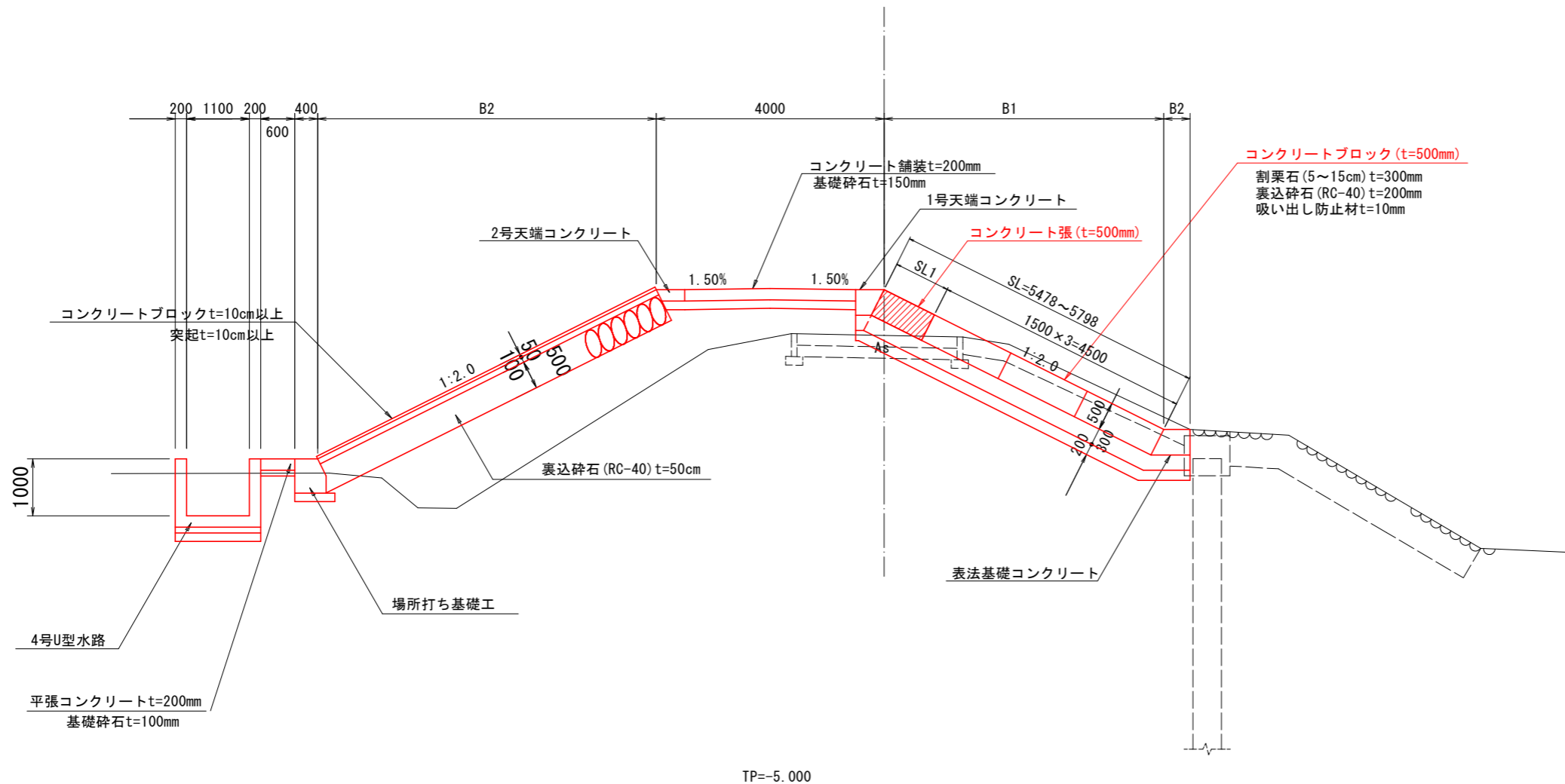
# 表法コンクリートブロック配置図 S=1:50

## (第1案)

※延長方向の割付については、各工事で検討を行うこと。



	測点	法長 (SL) [mm]	SL1 [mm]
第4分割	No. 76	5,145	645
	No. 77	5,234	734
	No. 78	5,261	761
	No. 79	5,217	717
	No. 80	5,322	822
第5分割	No. 81	5,378	878
	No. 82	5,445	945
	No. 83	5,465	965
	No. 84	5,492	992
	No. 85	5,478	978



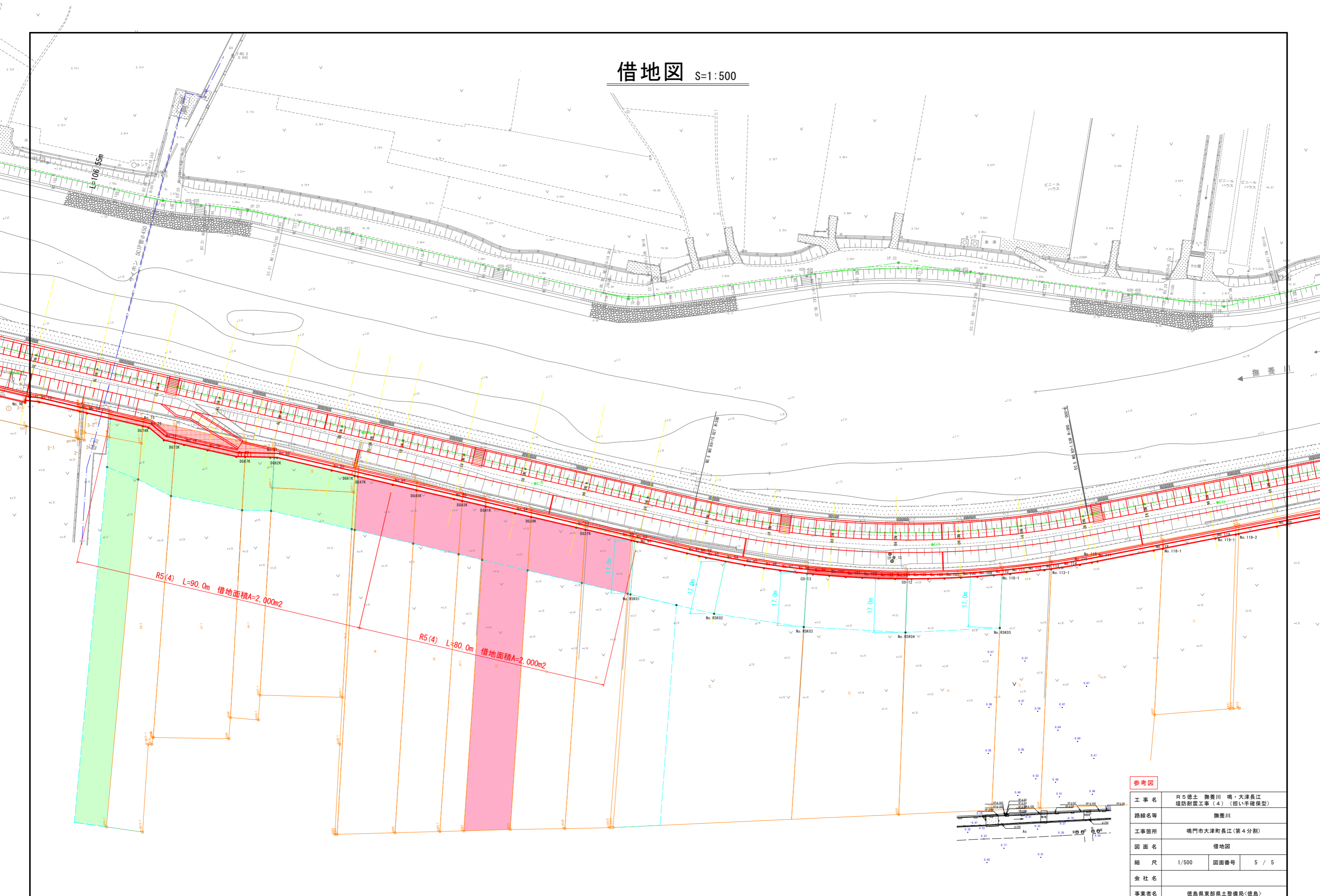
コンクリートブロック (t=500mm)  
 割栗石 (5~15cm) t=300mm  
 裏込碎石 (RC-40) t=200mm  
 吸い出し防止材 t=10mm

TP=-5.000

### 参考図

工事名	R5徳土 撫養川 鳴・大津長江		
路線名等	堤防耐震工事(4) (担い手確保型)		
工事箇所	鳴門市大津町長江(第4分割)		
図面名	表法コンクリートブロック配置図(1)		
縮尺	1:50	図面番号	4 / 5
会社名			
事業者名	徳島県東部県土整備局<徳島>		

# 借地図 S=1:500



**参考図**

工事名	R5徳土 撫養川 鳴・大津長江 堤防耐震工事(4) (担い手確保型)		
路線名等	撫養川		
工事箇所	鳴門市大津町長江(第4分割)		
図面名	借地図		
縮尺	1/500	図面番号	5 / 5
会社名			
事業者名	徳島県東部県土整備局<徳島>		